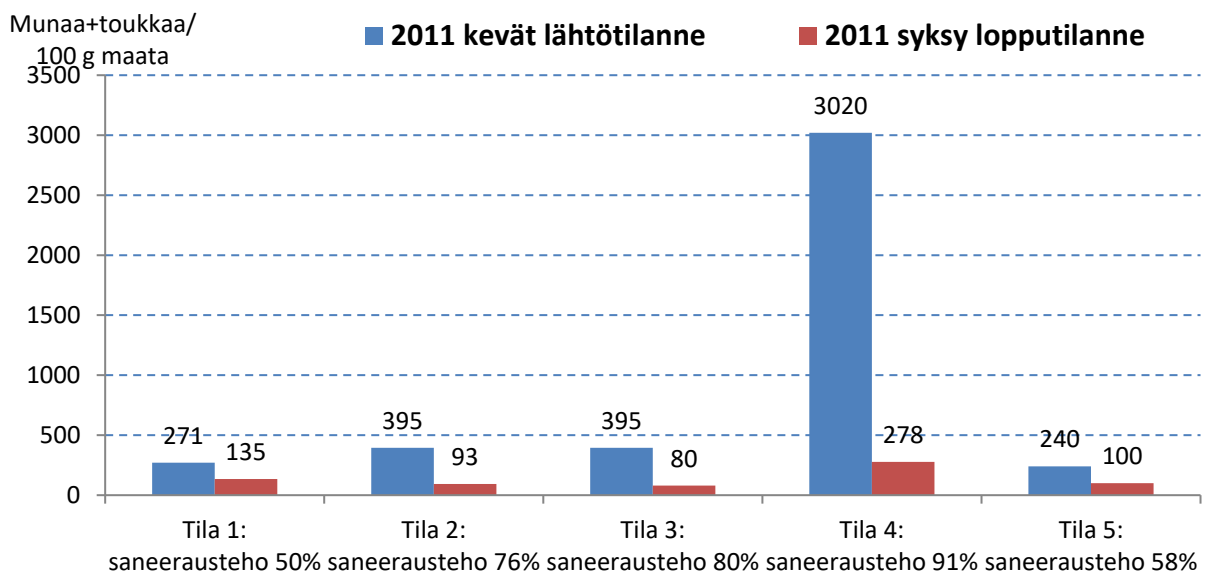


Saneeraus- ja maanparannuskasvien ympäristösitoumuksen ehdot

- Maanparannus- ja saneerauskasvit kuuluvat ympäristösitoumuksen lohkoikohtaisiin vapaaehtoisiiin toimenpiteisiin
 - Saneerauskasvi-/maanparannuskasvikorvauksen ehtona on, että se kylvetään lohkoille, jotka ovat olleet edellisenä vuonna yksivuotisten tuotantokasvien viljelyssä.
 - Vuonna 2024 juurikkaansiemenet on peitattu Buteo Start ja/tai Force-peittauksella, joilla ei ole rajoituksia jäkikasvin suhteen.
 - Korvaus toimenpiteestä on **190 €/ha**
 - **Saneerauskasviksi hyväksytään**
 - Öljy- ja muokkausretikka, valkosinappi, samettikukka tai näiden seokset
 - Muokkausretikaksi katsotaan myös muokkausretiisi
 - **Maanparannuskasviksi hyväksytään**
 - Öljy- ja muokkausretikka, mailaset, ruisvirna, rehuvirna, valkosinappi, mesikät, sikuri, hunajakukka, auringonkukka, kuminan ensimmäisen vuoden kasvusto tai seokset näistä
-
- Korvauksen voi saada enintään 20 % korvauskelpoisesta alasta
 - Kylvö keväällä viimeistään 30.6. mennessä
 - Ei voi viljellä satokasvin aluskasvina
 - Kasvuston täytyy olla kasvussa **vähintään 2 kk**
 - Kasvuston saa lannoittaa, katso alla olevaa ohjetta
 - Kasvuston saa niittää tai murskata kasvukauden aikana
 - Näin kasvusto ei muodosta siemeniä eikä rikkasiemenpankkia
 - **Huom!** Jos tarkoituksena on alentaa juurikasankeroisen määrää pellolla, niitto/murskaus on ehdoton, sillä se edesauttaa saneerausvaikutusta jatkamalla juurten kasvua ja verson haaroittumista (estää tuleentumisen)
 - Kasvuston voi päättää kemiallisesti 2 kk kasvuajan jälkeen
 - Jos saneeraus-/maanparannuskasvikasvustoa ei päätetä kemiallisesti ja se jätetään muokkaamatta talven yli, ne hyväksytään ekojärjestelmätuen kasvipeitteisyyteen (muokkaamatta **15.4 asti**), jolloin siitä saa siten myös **50 €/ha** korvauksen talviaikaisesta kasvipeitteestä.



Kuva 1. Ankeroismäärän aleneminen tiloilla, joilla saneerauskasvi kylvettiin kevätiljan puinnin jälkeen, paitsi Tilalla 4 viljakasvustoon. Syksy oli lämmin ja pitkä. Tilakohtainen saneerausteho on ilmoitettu prosentteina.

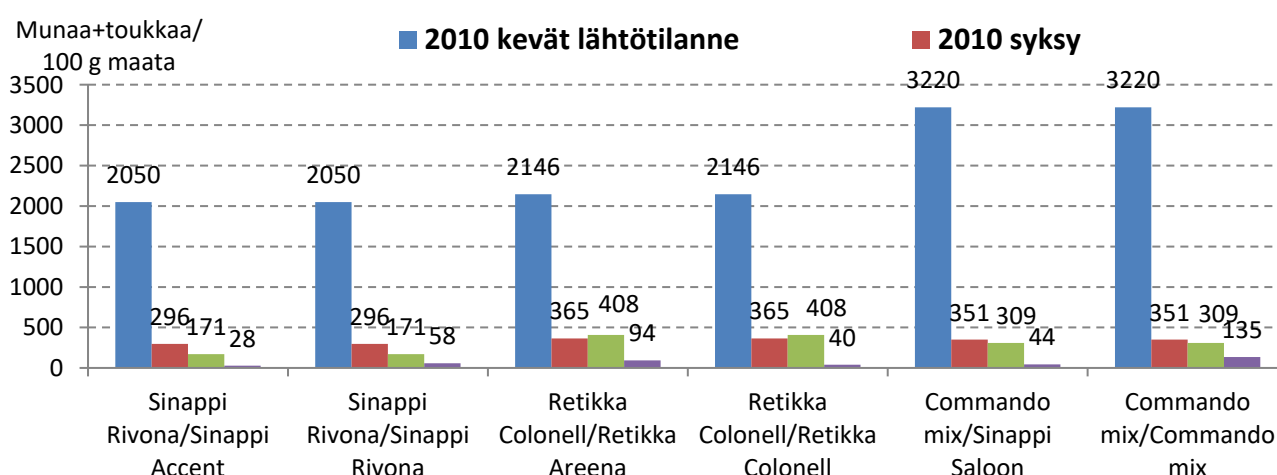
Saneerauskasvien viljelyohjeet

– Öljyretikka ja valkosinappi

- Öljyretikka ja valkosinappi ovat yksivuotisia kasveja, joita voit käyttää yksinään tai seoksena (sinappia suositellaan käytettävän mieluummin seoksena)
- Tarkista vakuustodistuksesta, että lajikkeen ankeraisenkestävyys on saneerausluokka I, jolloin ankeroinen ei pysty lisääntymään ja saat parhaan saneeraustehon.
- Kylvömäärä 10–25 kg/ha
- Kylvösyvyys 1 cm
- Saneerauskasvia saa lannoittaa nitraatti- ja fosforiasetusten mukaisesti
 - Jos suunnitelmissa kasvuston lopetus heti 2 kk minimiajan jälkeen (lyhyempi kasvu-aika) ja lohkolla hyvät kasvuolosuhteet, starttilannoitusmäärä riittää
- Kasvuston voi niittää tai murskata kasvukauden aikana.
 - Niitto tai murskaus tehdään noin 20 cm korkeudelta
 - 1–2 kertaa kasvuajasta ja kasvuolosuhteista riippuen
 - Saneerauskasvi kannattaa niittää ennen kukintaa, sillä se estää siementen muodostumisen
 - Niitto edesauttaa myös saneerausvaikutusta jatkamalla juurten kasvua ja verson haaroittumista (estää tuleentumisen)
- Jos kylvetään sokerijuurikasta saneerauskasvin jälkeen, suositellaan Matrigonin / Cliopharin käyttöä, mikäli öljyretikkaa tai sinappia on itänyt.

HUOM!

- Öljyretikkaa ja sinappia ei suositella viljelykiertoon öljykasvien kanssa, sillä kaikki ovat möhöjuuren isäntäkasveja.
- Monivuotisten rikkakasvien torjunta suositellaan tehtävän viljakierrossa, sillä saneerauskasveille tehtävä niitto ei niitä tapa. Myöhästyttämällä kylvöä on mahdollista torjua rikkakasveja pienissä määrin. Myös nopeasti kasvava ja riittävän tiheä saneerauskasvikasvusto estää rikkakasvien kasvua varjostamalla niitä.



Kuva 2. Ankeroismäärän aleneminen, kun sinappia tai retikkaa viljeltiin kaksi vuotta peräkkäin samalla lohkolla ja kasvu-aika oli neljä kuukautta. Ankeroismäärä mitattiin molempina vuosina sekä keväällä että syksyllä. Sjt:n kaistakoe viljelijän pellolla v. 2010–2011.